



# Barometer culturele diversiteit

Sita Tan

16 december 2021

# Wat biedt de Barometer?

1. Culturele diversiteit binnen individuele organisaties
  - Migratieachtergrond werknemers:
    - % Nederlands, (niet-) westers
  - Twee varianten:
    - I. Algemeen: organisatie als geheel
    - II. Ingezoomd: per subgroep, bv organisatieonderdeel, salarisschaal
2. Dashboard met benchmarkgegevens

# Voorbeeldtabel individuele organisaties

**Tabel 1**

**Migratieachtergrond werknemers SZW naar organisatieonderdeel, 1 juni 2018**

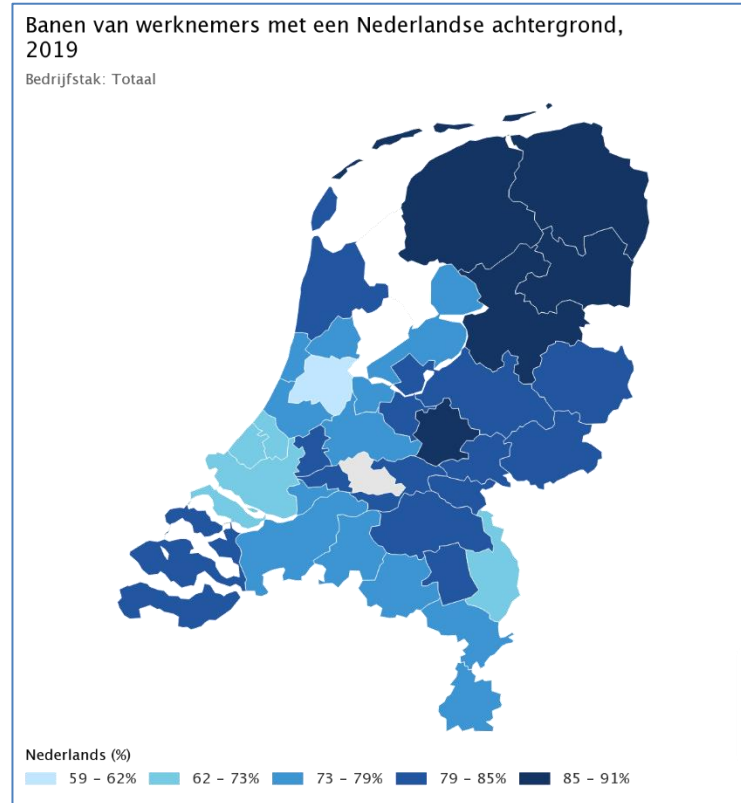
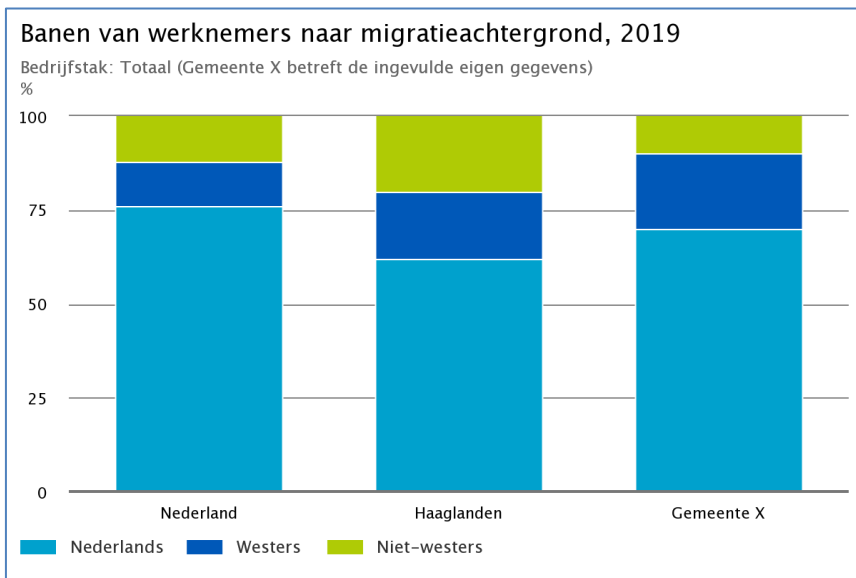
	Totaal	Migratieachtergrond		
		Nederlandse achtergrond	personen met migratieachtergrond westerse migratieachtergrond	niet-westerse migratieachtergrond
	%			
<b>Totaal</b>	100	65	10	25
<i>Organisatieonderdeel <sup>1)</sup></i>				
Analyse, Programmering en Strategie	100	81	10	10
Directeur-Generaal Sociale Zekerheid en Integratie	100	73	13	14
Directeur-Generaal Werk	100	79	12	8
Directie Rijksschoonmaakorganisatie	100	30	11	59
Mensen & Middelen en Toezicht	100	82	9	8
Opsporing	100	86	7	7
Plaatsvervangend Secretaris Generaal	100	65	11	25
Secretaris Generaal	100	76	10	13

Bron: CBS

<sup>1)</sup> <https://www.rijksoverheid.nl/ministeries/ministerie-van-sociale-zaken-en-werkgelegenheid/organisatie/organogram>



# Dashboard met benchmarkgegevens (screenshot)



<https://dashboards.cbs.nl/v3/barometerculturelediversiteit/>

# Privacy

Standaardprocedures voor verwerking van privacygevoelige data conform AVG:

- beveiligd uploadportaal
- gepseudonimiseerde data
- statistische beveiliging
- geheimhoudingsplicht
- doelbinding

# Aandachtspunten

- Grootbedrijf ( $\geq 250$  werknemers)
- Publicatieplicht
- Planning
  - Voorbereiding binnen de eigen organisatie: (juridisch) draagvlak (o.a. AVG), informeren werknemers
  - Doorlooptijd: indicatie 1-2 maanden
- Kosten: indicatie enkele duizenden tot 10.000 euro
- Heroverweging westers /niet-westers

# Meer informatie

[www.cbs.nl/barometerculturelediversiteit](http://www.cbs.nl/barometerculturelediversiteit)

