

**Welkom – Eigen regie medewerkers**

**AWWN**

**Vooruitgang door vernieuwend werkgeven**

## Agenda

**AWJN**

Eigen regie belangrijke succesfactor duurzame inzetbaarheid

Hoe stimuleer je eigen regie?


Faciliteren en stimuleren eigen regie met Tiptrack: de eerste fase

Faciliteren en stimuleren eigen regie met Tiptrack: de tweede fase

Conclusies & discussies

## Agenda

**AWJN**



Eigen regie belangrijke succesfactor duurzame inzetbaarheid

Hoe stimuleer je eigen regie?

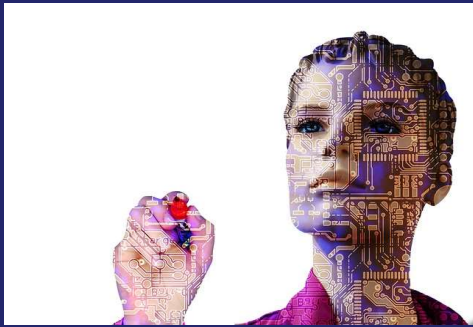
Faciliteren en stimuleren eigen regie met Tiptrack: de eerste fase

Faciliteren en stimuleren eigen regie met Tiptrack: de tweede fase

Conclusies & discussies

## Wat is Duurzame Inzetbaarheid ?

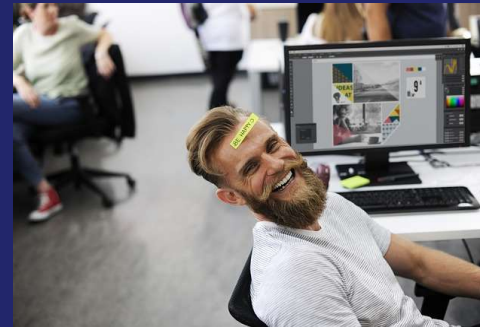
**AWIN**



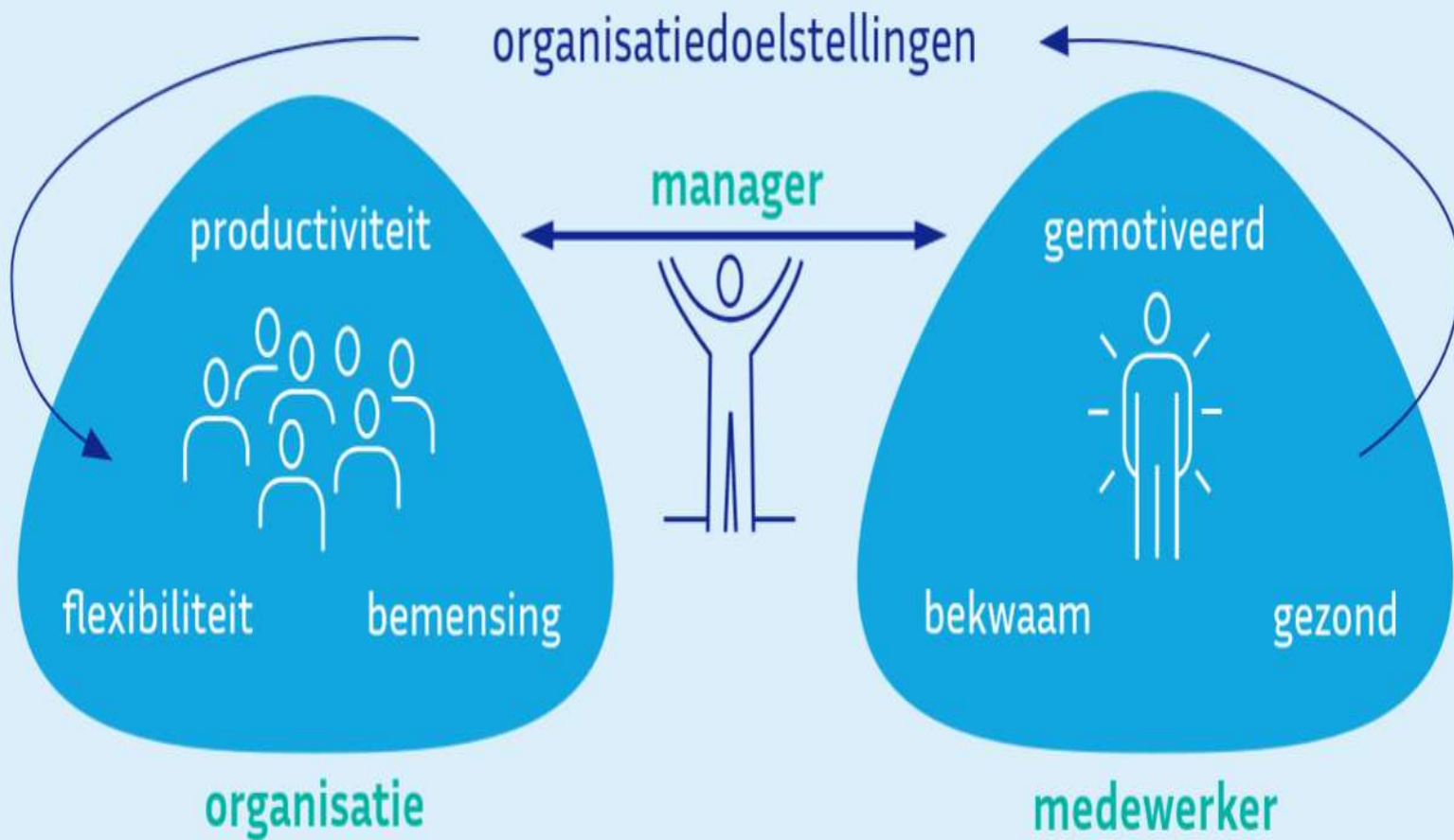
Werk verandert steeds sneller: andere tijden vragen andere skills



We moeten langer doorwerken en willen ook langer vitaal en productief blijven



We willen werkgeluk stimuleren en verzuim verminderen



## Trends duurzame inzetbaarheid

- 
1. Curatief & ontzien
  2. Collectief
  3. Leeftijdgebonden
  4. Instrument
  5. Human Resources
  6. Verzorgen door werkgever

1. Preventief & amplitief
2. Individueel
3. Leeftijdsonafhankelijk
4. Integraal beleid
5. Resources for human
6. Eigen regie, of eigenaarschap bij medewerkers

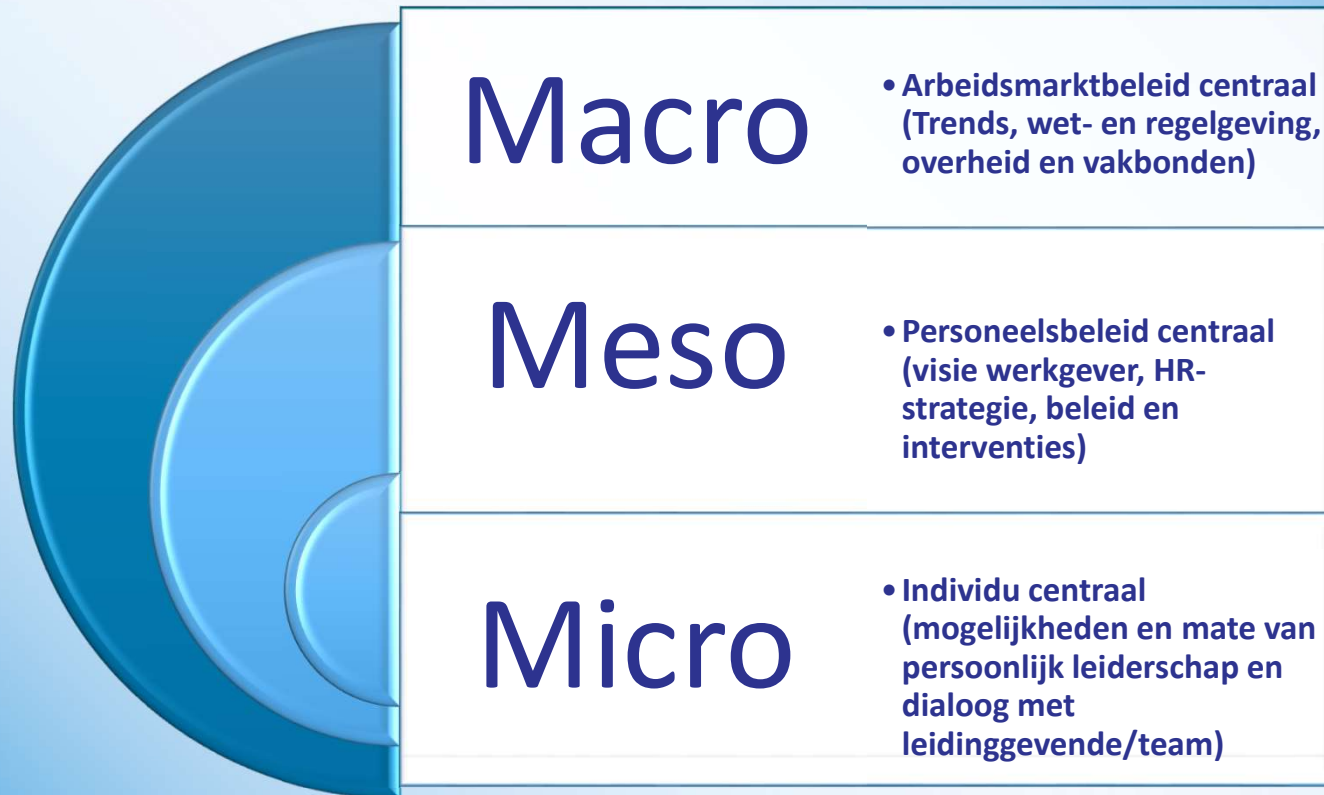
**AWVN**

**AWVN-ledenenquête:**  
D.I. is voor de 6<sup>e</sup> keer op rij het belangrijkste HR vraagstuk.

Een stijger in de lijst is eigen regie, waarvan ruim 25% van de werkgevers aangeeft dat eigen regie één van de belangrijkste HR-vraagstukken is voor de komende jaren.

## D.I. op drie niveaus beïnvloedbaar

**AWIN**



- **Beleid en interventies op alle drie de niveaus nodig**
- **Aanbod op individueel niveau is er wel, maar wordt onvoldoende van gebruik gemaakt**
- **Andere woorden voor 'Eigen Regie'**
  - Eigenaarschap
  - Persoonlijk Leiderschap
  - Zelfmanagement
  - Zelfregie

## Agenda

AWJN

Eigen regie belangrijke succesfactor duurzame inzetbaarheid

Hoe stimuleer je eigen regie?

Faciliteren en stimuleren eigen regie met Tiptrack: de eerste fase

Faciliteren en stimuleren eigen regie met Tiptrack: de tweede fase

Conclusies & discussies



**In 2016 onderzoek  
gedaan naar eigen regie**

**AWIN**

**AWIN**



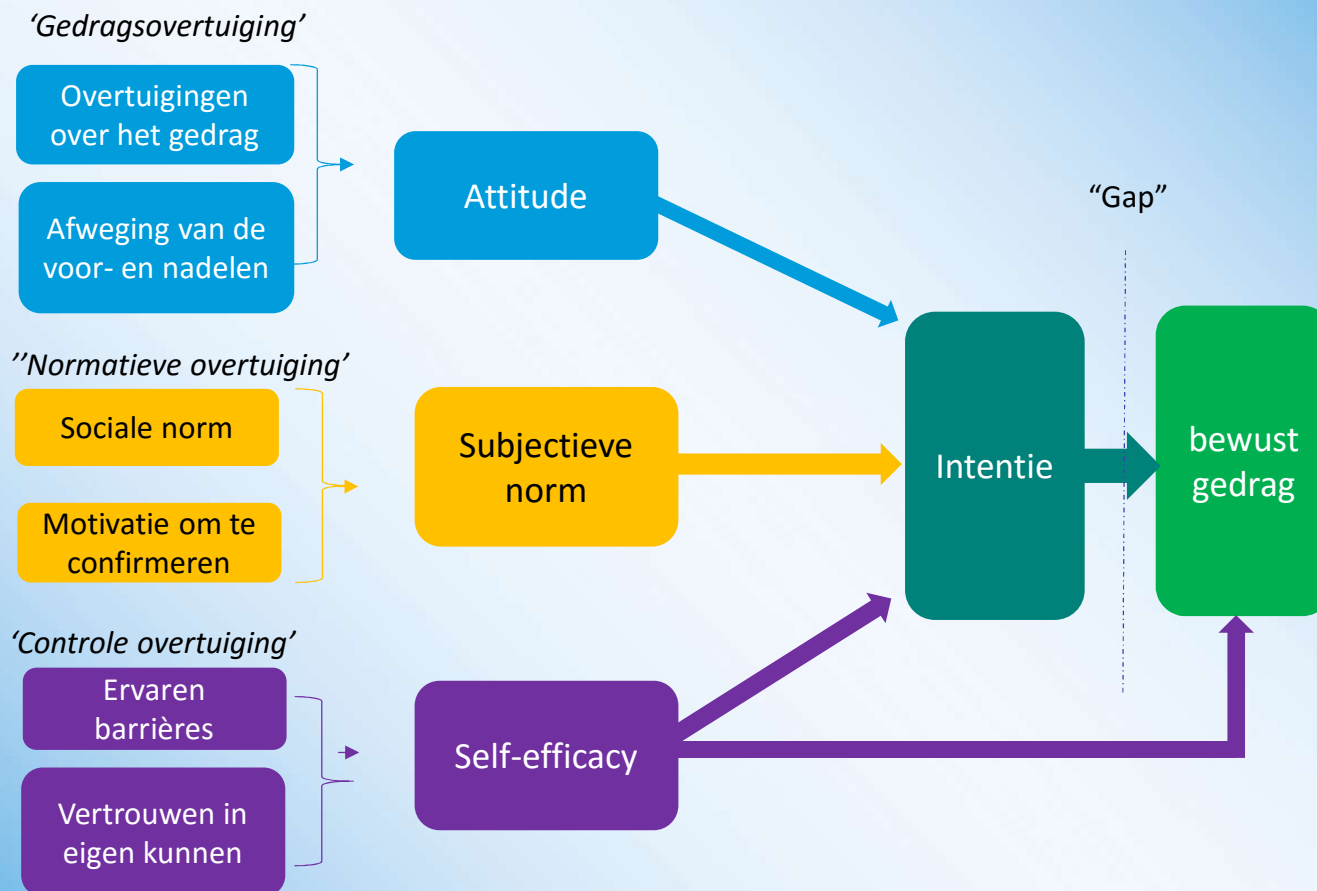
**Het bevorderen van  
eigenaarschap bij laagopgeleiden  
om te werken aan de eigen  
duurzame inzetbaarheid**

Literatuuronderzoek  
duurzame inzetbaarheid

21 december 2016

Vooruitgang door vernieuwend werkgeven

# Gedragmodel



Bron: gebaseerd op Hulst & Janssen, Zoon en Ajzen, Fishbein en Bandura

## Vertaling van theorie naar praktijk

**AWJN**



- Deze stappen vormen de basis van Tiptrack, hierover later meer uitleg

# In 2019 whitepaper over stimuleren eigen regie

**AWVN**

**AWVN**



Van theorie naar  
10 concrete manieren  
om eigen regie bij  
medewerkers te stimuleren



**Eigen regie,  
werkelijkheid of een utopie?**

juni 2019

Vooruitgang door vernieuwend werkgeven

## 10 manieren om eigen regie te stimuleren

AWJN



## Inzoomen op ontwikkelbudget

Gemiddelde  
budget 2018

**€ 709**

Toename afspraken op het  
gebied van DI budget 2018

**2013 x2**

Aantal medewerkers die  
een DI budget hebben

**2,3 miljoen**

Totaal macro  
budget NL 2018

**€ 1,6 miljard**

Aantal afspraken op het  
gebied van DI budget

**78**

Aantal medewerkers  
met > € 1000 per jaar

**236.000**

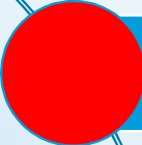
**AWJN**

### Ontwikkelingen:

- Verbreding: van scholing naar vitaliteit
- Meer beslissingsbevoegdheid medewerkers (Bijv: Vivat/Provincie/KLM)
- Ook voor uitzendkrachten/ ZZP (Bijv. Avery Dennison)
- Geen formele individuele regeling nodig, virtueel zo inrichten kan ook
- Duidelijkheid vooraf over fiscaliteit

## Agenda

**AWJN**



Eigen regie belangrijke succesfactor duurzame inzetbaarheid



Hoe stimuleer je eigen regie?



Faciliteren en stimuleren eigen regie met Tiptrack: de eerste fase



Faciliteren en stimuleren eigen regie met Tiptrack: de tweede fase

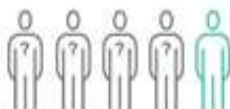


Conclusies & discussies

## Deze vier stappen basis voor online tool

**AWJN**

80% van de Nederlandse medewerkers weet niet hoe zijn loopbaan ervoor staat



### 1 Inzicht

Krijg inzicht in jouw situatie m.b.t. werk, ontwikkeling, financiën en gezondheid

Onbewust onbekwaam



### 2 Intentie

Ontwikkel intrinsieke motivatie om te verbeteren

Bewust onbekwaam



### 3 Actie

Pas je gedrag aan voor een beter resultaat



### 4 Volhouden

Vraag steun (thuis en op het werk) om door te kunnen zetten

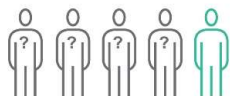
Bewust bekwaam



## Hoe dan?

**AWJN**

80% van de Nederlandse medewerkers weet niet hoe zijn loopbaan ervoor staat.



Tiptrack helpt om in actie te komen en tijdig te reageren



### 1 Inzicht

Krijg inzicht in jouw situatie m.b.t. werk, ontwikkeling, gezondheid en financiën

Onbewust onbekwaam

**Tiptrack** geeft aanwijzingen voor verdergaande zelfreflectie



### 2 Intentie

Ontwikkel intrinsieke motivatie om te verbeteren.

Bewust onbekwaam

**Tiptrack** geeft persoonlijke tips om gedrag te veranderen en doelen te stellen



### 3 Actie

Pas je gedrag aan voor een beter resultaat

→

**Tiptrack** herinnert aan gestelde doelen en de producten uit de Tiptrackshop helpen bij het bereiken van deze doelen



### 4 Volhouden

Vraag steun (thuis en op het werk) om door te kunnen zetten

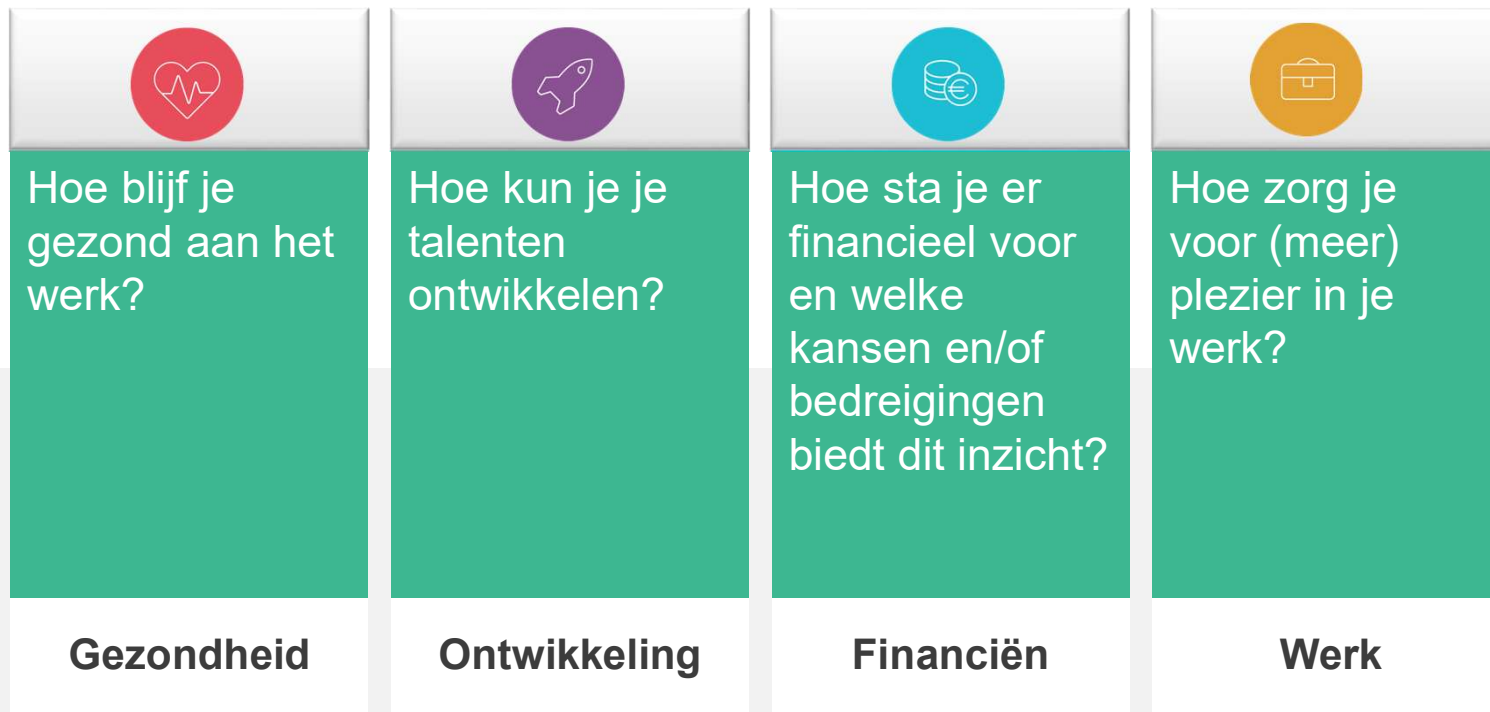
Bewust bekwaam

In **Tiptrack** kan een eigen online supportergroep aangemaakt worden

**#tiptrack**

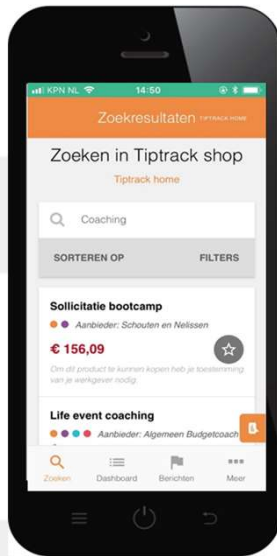


## De tool omvat de volle breedte van duurzame inzetbaarheid



# Hoe helpt Tiptrack bij besteding van DI budget

Een handige webshop helpt bij zoeken & aankopen.



Al ruim **4,5 miljoen** euro besteed in de webshop

Breed aanbod van opleidingen en trainingen



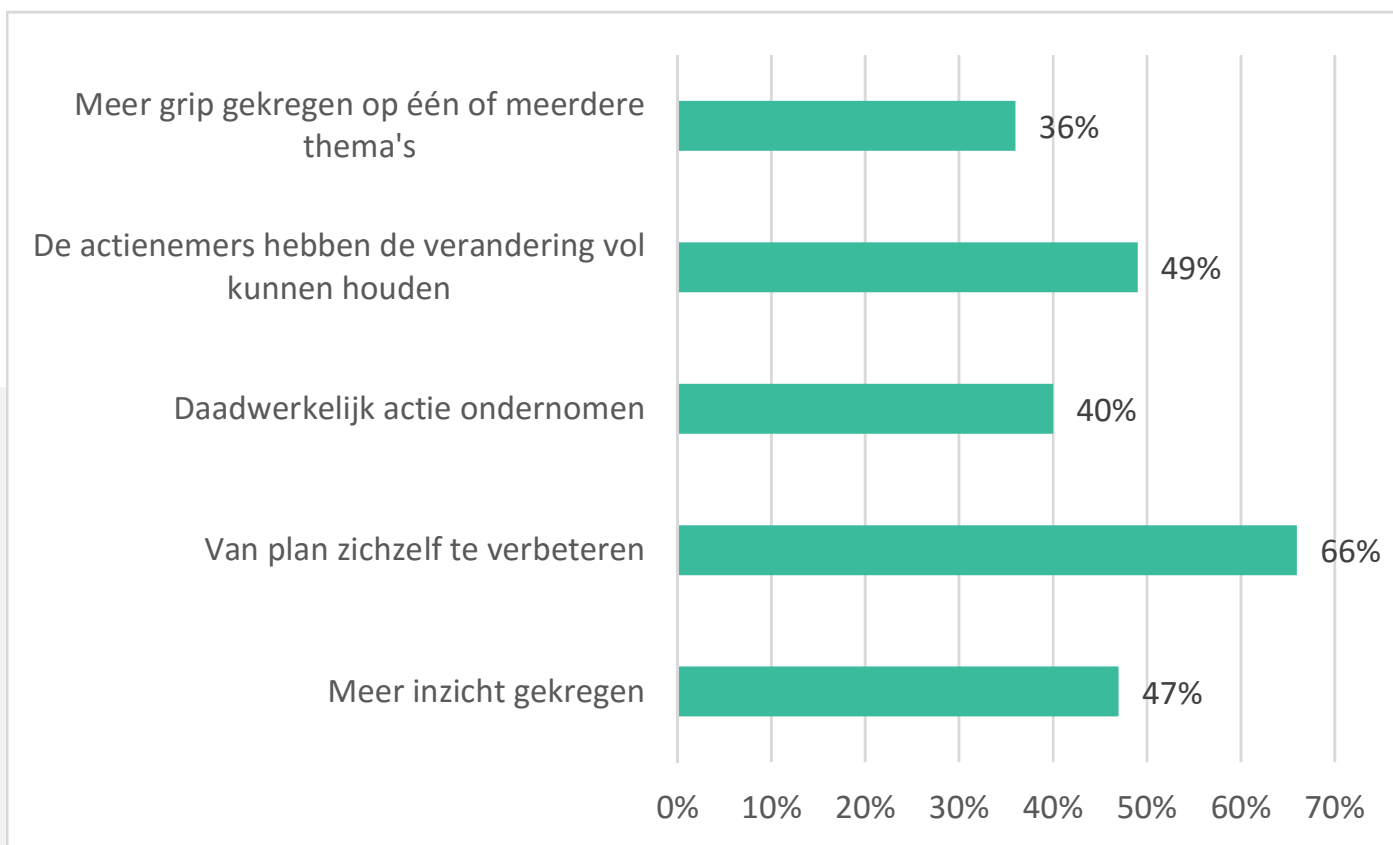
Eigen toevoegingen mogelijk

Meerdere opties voor financiering van aanbod



Eigen contractafhandeling niet nodig

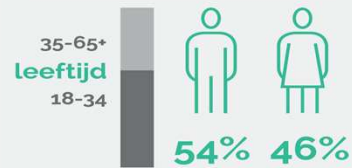
## Resultaat 'Eigen Regie' uit pilot (10 organisaties)



## Resultaat in termen van gebruik (juli 2018)

# #tiptrack

10.000  
Tiptrack-gebruikers



Inzicht in persoonlijke duurzame inzetbaarheid

28.000  
beoordelingen



Bestedingen aan trainingen en opleidingen

€ 4,5 miljoen

In totaal zijn er 11,600 trainingen, adviezen  
of testen afgenomen



Ontdek hoe Tiptrack uw medewerkers in beweging brengt. Kijk op [www.tiptrack.nl](http://www.tiptrack.nl)

© Tiptrack

#tiptrack

# Eind 2018: evaluatie eerste twee jaar Tiptrack

Voorkeur startpunt



## 1 Inzicht

Krijg inzicht in jouw situatie m.b.t. werk, ontwikkeling, gezondheid en financiën



## 2 Intentie

Ontwikkel intrinsieke motivatie om te verbeteren.



## 3 Actie

Pas je gedrag aan voor een beter resultaat



## 4 Volhouden

Vraag steun (thuis en op het werk) om door te kunnen zetten en blijf reflecteren

Onbewust onbekwaam



Bewust onbekwaam



Bewust bekwaam

**Laagdrempelige en gestructureerde zelfreflectie en aanwijzingen voor verdieping d.m.v. gratis testen.**

**Aansluitende tips en informatie vergroten intentie. Stel doelen en tussendoelen.**

**Concrete actielijst en het aanbod uit de catalogus.** *Uit data-analyse blijkt dat gebruikers een voorkeur hebben voor actie. In nieuw design Tiptrack (medio 2019) start de journey bij actie en vanuit daar verleiden stap terug te gaan naar inzicht.*

## Geleerde lessen

### Vanuit medewerkers

- Medewerker neemt zelf initiatief
- Laagdrempelig instrument nodig
- Zelfreflectie (belangrijk!)
- Aansluiten bij eigen ervaring en beleving
- Activerend en stimulerend
- Hulp bij keuze van actie nodig
- In kleine stapjes van inzicht naar actie


### Vanuit werkgevers

- Breed aanbod aanbieden: grote verschillen in (soort) ontwikkeling tussen medewerkers
- Vertrouwen: zoveel mogelijk “los” van werkgever positioneren
- Persoonlijke begeleiding en ondersteuning vanuit leidinggevenden helpt (zeker bij laagopgeleiden)
- Goed communicatie- en implementatie met voldoende contactpunten plan is noodzakelijk



## Agenda

**AWJN**



Eigen regie belangrijke succesfactor duurzame inzetbaarheid

Hoe stimuleer je eigen regie?

Faciliteren en stimuleren eigen regie met Tiptrack: de eerste fase

Faciliteren en stimuleren eigen regie met Tiptrack: de tweede fase

Conclusies & discussies

## Drietrapsraket nieuwe versie

Eigen regie op en verbetering van duurzame inzetbaarheid



Groei door te werken aan eigen leerpaden (tracks)

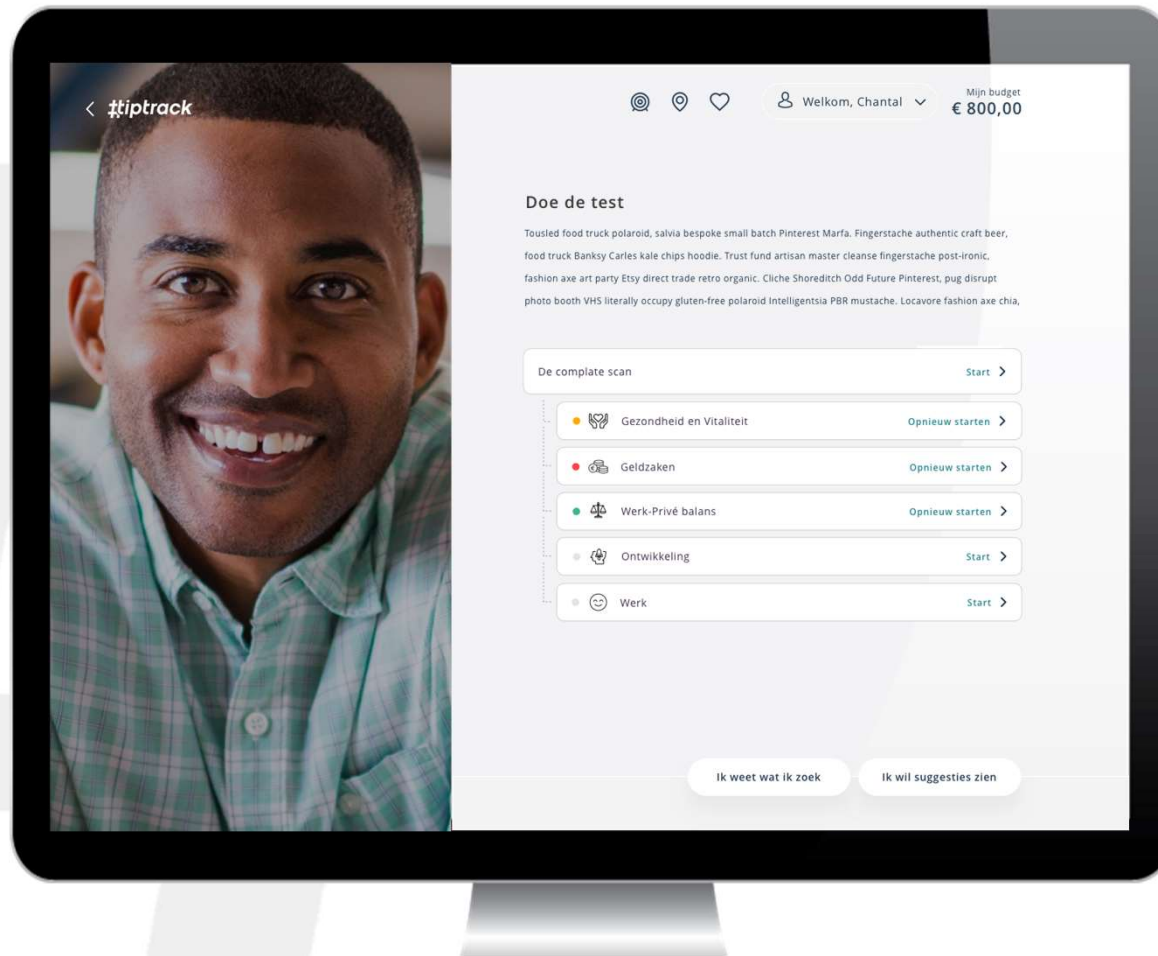


Inzicht eigen duurzame inzetbaarheid



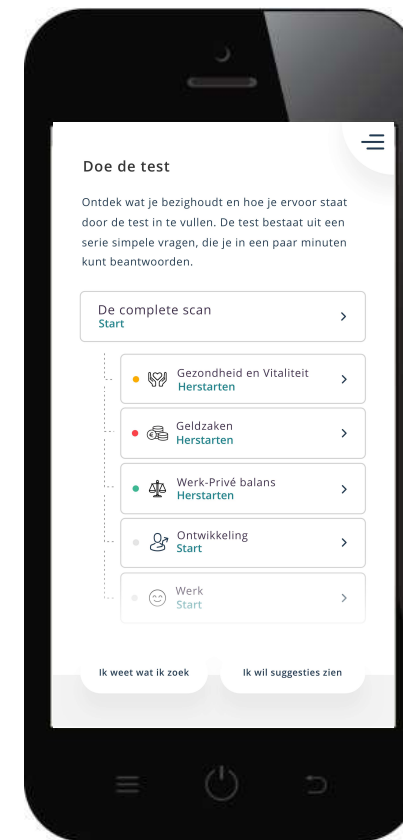
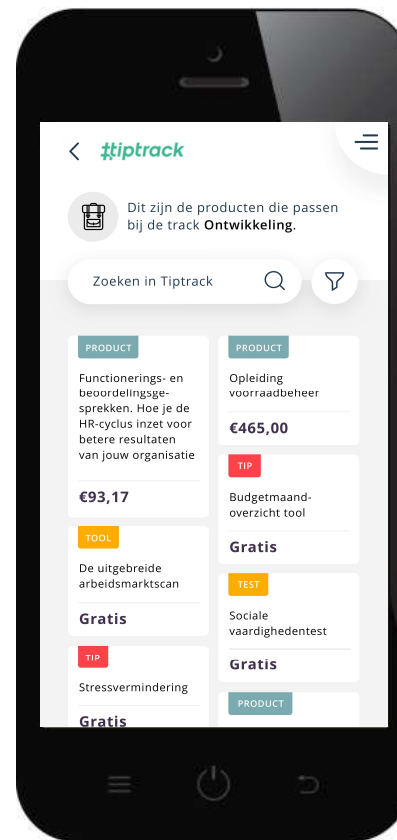
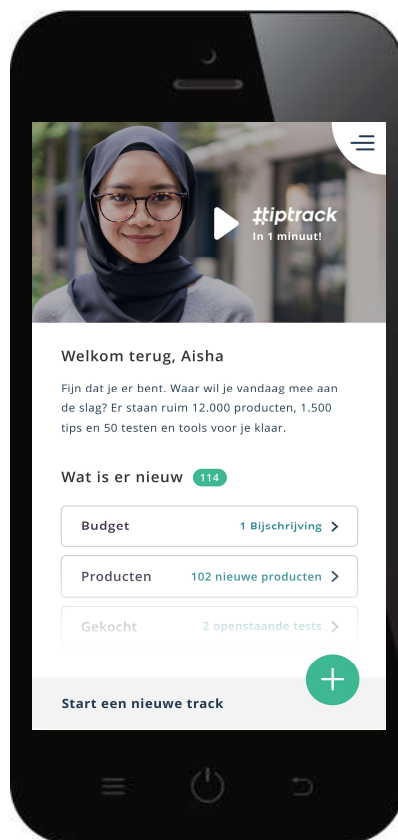
Stimuleren (relevant) besteden budget

## Nieuw Tiptrack: 5 thema's en nudging om stap verder te gaan



- ✓ Doe de DI-scan (standaard mini DIX) en krijg aanbod gekoppeld aan je testresultaten
- ✓ Uitslag resulteert direct in tracks met aanbod en signaalkleur waarop je zelf een doel instelt
- ✓ Meet en zie je vooruitgang door opnieuw de DI-scan te doen
- ✓ Aanbod zijn tips, stappenplannen, opleidingen, interventies, testen en tools

# Nieuw Tiptrack: direct wat doen of inzicht opbouwen



## Agenda



Eigen regie belangrijke succesfactor duurzame inzetbaarheid

Hoe stimuleer je eigen regie?

Faciliteren en stimuleren eigen regie met Tiptrack: de eerste fase

Faciliteren en stimuleren eigen regie met Tiptrack: de tweede fase

Conclusies & discussies

An aerial photograph of a coastal wind farm. The image shows a series of white wind turbines along a curved road that runs parallel to a body of water. The landscape is a mix of green grass and brown soil. The sky is clear and blue. The image is partially obscured by a large blue graphic element on the right side of the page.

# AWW

Vooruitgang door vernieuwend werkgeven