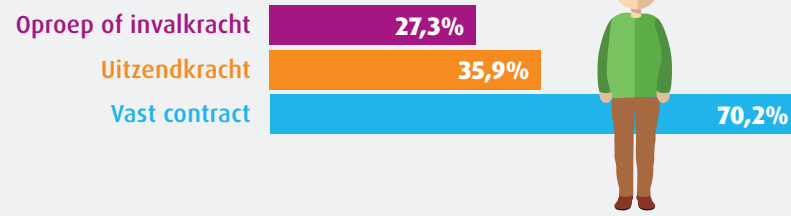


Verschillen in arbeidsomstandigheden tussen vast, flex en zzp

De wet is erop gericht om iedereen dezelfde bescherming te bieden tegen onveilig en ongezond werk. Maar de praktijk is anders: de SER onderzocht de arbeidsomstandigheden van vast, flex en zzp en doet aanbevelingen om verschillen te verkleinen.

Toegang tot de bedrijfsarts

Flexwerkers geven aan minder toegang te hebben tot de bedrijfsarts.



Werken met gevaarlijke stoffen

Flexwerkers werken vaker met gevaarlijke stoffen.



Fysiek zwaar werk

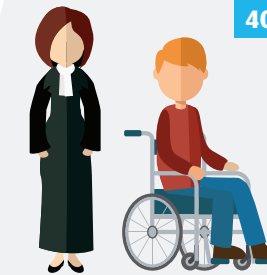
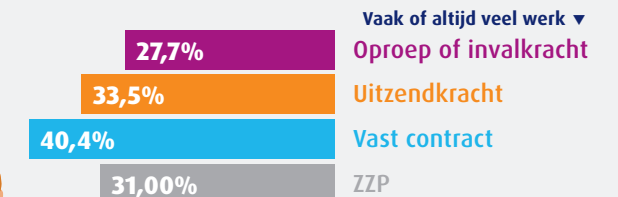
Flexwerkers doen vaker fysiek zwaar werk. Meer dan de helft van de uitzend-, oproep en invalkrachten zegt regelmatig fysiek zwaar werk te doen.



* Percentages lopen sterk uiteen per sector.

Veel werk en emotioneel zwaar werk

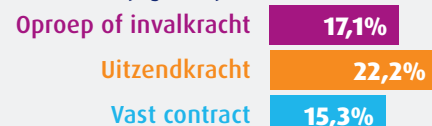
Vaste werknemers hebben vaker te maken met veel werk en emotioneel zwaar werk.



Gevaarlijk werk en arbeidsongevallen

Uitzendkrachten en oproep- en invalkrachten zeggen vaker gevaarlijk werk te doen. Zij zijn ook vaker slachtoffer van een arbeidsongeval.

▼ Vaak of altijd gevaarlijk werk



▼ Slachtoffer arbeidsongeval in afgelopen jaar



SER aanbevelingen om arbo-verschillen tussen vast, flex en zzp te verkleinen

- Werkgevers en werknemers beter bewust maken van hun arbo-rechten en plichten
- Arbo-regels beter naleven binnen bedrijf
- Gezamenlijke arbo-afspraken maken voor alle werkenden in organisatie of sector

- Meer aandacht voor arbo in de reguliere zorg (bijvoorbeeld huisarts)
- Goede handhaving door de Inspectie SZW
- Meer onderzoek naar de oorzaken van de verschillen in arbeidsomstandigheden

