

Arbeidsintegratie van vluchtelingen in Nederland

Vluchteling moet nog veel wachten

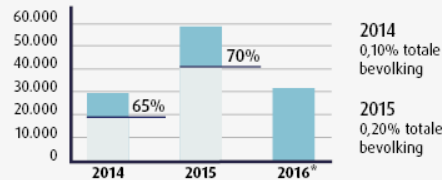
Na een piek in 2015 is het aantal vluchtelingen sterk teruggelopen. Hun integratie duurt echter nog lang en de positie van deze groep op de arbeidsmarkt blijft kwetsbaar.



Instroom asielzoekers

Instroom is teruggelopen

AANTAL ASIELAANVRAGEN EN INGEWILLIGDE VERZOEKEN



2014
0,10% totale bevolking

2015
0,20% totale bevolking

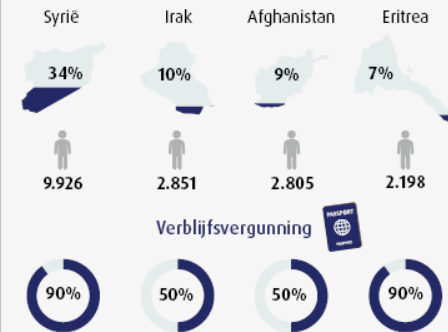
ASIELAANVRAGEN INWILLIGINGEN

*Schatting ministerie Veiligheid en Justitie, totaal aantal inwilligingen 2016 nog niet bekend.

BRON IND EN CBS STATLINE

NATIONALITEIT IN OPVANG

November 2016



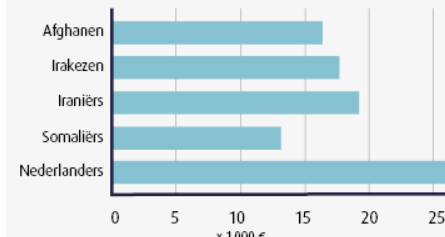
BRON COA

Positie op de arbeidsmarkt

Positie blijft kwetsbaar

GEMIDDELD INKOMEN VAN PERSONEN VAN 20 JAAR EN OUDER NAAR ACHTERGROND

2014



BRON CBS

SECTOREN BETAALEDE BAAN VERGUNNINGHOUDERS

Wel



Niet

BRON INTEGRATIEBAROMETER

GEMIDDELD AANTAL OPLEIDINGSJAREN



BRON WORLD DEVELOPMENT REPORT, VN

MOGELIJKE ZORGEN GERELATEERD AAN KOMST VLUCHTELINGEN

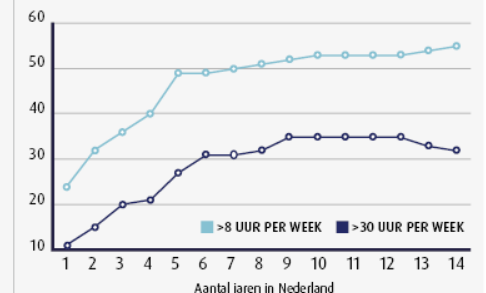
Amsterdam 2016



BRON OIS GEMEENTE AMSTERDAM

BLIJVEND LAGE ARBEIDSPARTICIPATIE

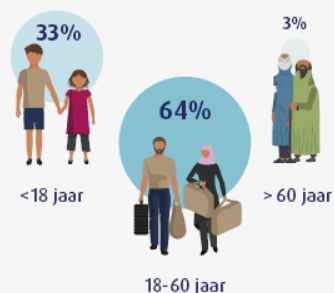
Arbeidsparticipatie van vergunninghouders die 1 tot 15 jaar in Nederland wonen (%).



BRON WRR/WODC/SCP

LEEFTIJD SYRISE VERGUNNINGHOUDERS

2015



BRON CBS

ASIELAANVRAGEN IN EU

Land	Aantal	Per 1.000 inwoners
Hongarije	174.425	17,6
Zweden	156.200	16,1
Oostenrijk	85.520	9,9
Finland	32.150	5,8
Duitsland	441.895	5,4
Malta	1.705	4,3
Luxemburg	2.365	3,9
Denemarken	20.850	3,7
België	39.060	3,5
Nederland	43.035	2,5
Europese Unie	1.256.185	2,5

BRON IND