

Hoe digitaal fit is jouw organisatie?

Een tool met 7 vragen voor de ondernemingsraad, personeelsvertegenwoordiging en bestuurder

SEER



Intro

Digitalisering brengt veranderingen met zich mee in organisaties. Het is van belang dat de ondernemingsraad (or)/ personeelsvertegenwoordiging (pvt) en de bestuurder met elkaar in gesprek gaan over dit onderwerp.

De tool 'Hoe digitaal fit is jouw organisatie?' is bedoeld om jou als lid van de or, lid van de pvt of bestuurder bewust te maken van de effecten van digitalisering op de organisatie en de mensen die er werken. Door het invullen van de vragenlijst krijg je ook meer inzicht in het thema digitalisering.

Hoe in te vullen?

De bestuurder dient de vragenlijst met de or/pvt gezamenlijk in te vullen. We raden je aan ook collega's die digitalisering interessant vinden of IT-kennis hebben, voor dit gesprek uit te nodigen.

Maak een afspraak om de vragenlijst in te vullen. De eerste meting dient als nulmeting. Maak bij het invullen gebruik van de tips onderaan de vragenlijst. Selecteer daarna samen drie punten waar je concreet mee aan de slag wil gaan. Evalueer vervolgens geregeld (in ieder geval één keer per jaar) hoe het met de digitalisering in de onderneming gaat en vul de vragenlijst desgewenst opnieuw in. Dit kan je bijvoorbeeld doen tijdens het artikel 24-overleg.

Let op

Er zijn geen foute of goede antwoorden. Iedere organisatie is anders. Het kan voorkomen dat er binnen een organisatie meerdere antwoorden mogelijk zijn.

Vraag 1 | Personeel

- a) De meeste medewerkers zijn in het geheel niet vaardig met de basisfunctionaliteiten. Onder basisfunctionaliteiten wordt verstaan: Het versturen van een mail/bezoeken van een website/ openen van een Word document.
- b) De meeste medewerkers zijn vaardig met de basisfunctionaliteiten.
- c) De meeste medewerkers zijn vaardig met de basisfunctionaliteiten en maken gebruik van meer complexere digitale middelen.
- d) De meeste medewerkers zijn handig met alle digitale middelen en nemen nieuwe ontwikkelingen makkelijk tot zich.

Tips bij vraag 1 | Personeel

Er kunnen grote verschillen zijn tussen het personeel qua digitale vaardigheden. Neem je onderneming onder de loep om te kijken waar behoefte aan is.

- Ga in gesprek met je medewerkers en neem ze mee in de ontwikkelingen. Waar staan we? Wat past bij ons? Wat hebben we nodig?
- Het gebruik van (nieuwe) digitale middelen roept regelmatig weerstand op bij medewerkers. Juiste communicatie (waaruit het doel van de verandering duidelijk blijkt) helpt je om het personeel mee te nemen in besluiten over het gebruik van digitale middelen.
- Wil je als organisatie de medewerkers een stapje verder brengen? Ga aan de slag met de vaardigheden van het personeel. Dit kan bijvoorbeeld door opleidingen, trainingen of interne coaches.



Vraag 2 | Inrichting IT

- a) De organisatie maakt geen/ nauwelijks gebruik van IT.
- b) Software wordt afgenomen van een leverancier (bijvoorbeeld SaaS*).
- c) De organisatie doet aan functioneel applicatiebeheer.
- d) De organisatie host/draait applicatie(s) zelf.
- e) De organisatie ontwikkelt (ook) zelf applicaties.

* Software as a Service (SaaS) zijn diensten die worden afgenomen van een leverancier, zoals Office 365 en Google producten.

Tips bij vraag 2 | Inrichting IT

- Welke beleidskeuzes wil de onderneming maken? Ontwikkelen jullie zelf (kern)applicaties of nemen jullie die af? Beheren jullie de applicaties zelf of laten jullie dat de leverancier doen? Afhankelijk van de complexiteit en de grootte van de onderneming kunnen jullie een keuze maken.
- Nemen jullie applicaties af van een leverancier? Onderzoek dan goed of er een risico bestaat voor Vendor lock-in. Met Vendor lock-in wordt bedoeld dat een klant te afhankelijk is van een leverancier en niet of alleen tegen hoge kosten kan overstappen.



Vraag 3 | Interne bedrijfsvoering

- a) Het werk wordt (voornamelijk) offline gedaan.
- b) De organisatie maakt alleen gebruik van IT middelen als dat noodzakelijk is om het werk uit te voeren.
- c) De organisatie maakt gebruik en ondervindt voordeel van het gebruik van niet noodzakelijke IT middelen.
- d) De organisatie zet vernieuwende technieken in en probeert verschillende manieren van werken uit (bijvoorbeeld agile).

Tips bij vraag 3 | Interne bedrijfsvoering

- Maak afgewogen keuzes die passen bij de (gewenste) cultuur binnen het bedrijf.
- Is het bijvoorbeeld in jouw organisatie heel belangrijk dat mensen van verschillende teams samen werken? Dan kan je kijken welke applicatie digitaal samenwerken kunnen stimuleren.



Vraag 4 | Externe bedrijfsvoering

- a) Hoe is het contact met klanten** ingeregeld?
 - Fysiek (en via de telefoon)
 - Digitaal
 - Beiden

** Met klanten worden ook bedoeld: patiënten, inwoners of andere belanghebbenden waarmee de organisatie te maken heeft.

- b) Hoe biedt de organisatie haar producten of diensten aan?

- Fysiek
- Digitaal
- Beiden

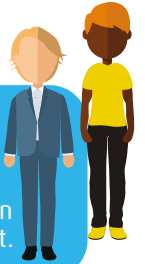
- c) Welke media zet de organisatie in voor Marketing?

- Traditionele media***
- Social media
- Beiden

*** Met traditionele media wordt bedoeld: kranten, televisie, radio en reclames op websites.

Tips bij vraag 4 | Externe bedrijfsvoering

- Maak keuzes die passen bij jullie bedrijfsvoering.
- Kies systemen die passen bij de grootte van jullie organisatie.
- Maak heldere afspraken met externen, zoals software-leveranciers en cloudproviders en zorg dat je deze afspraken ook periodiek evalueert.

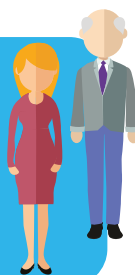


Vraag 5 | Strategie digitalisering

- a) In onze organisatie denken we (nog) niet strategisch na over wat de digitale transitie voor onze organisatie kan betekenen en hoe we er op kunnen inspelen.
- b) In onze organisatie oriënteren we ons op kansen en risico's van de digitale transitie, maar hebben we nog geen strategie bepaald.
- c) In onze organisatie hebben we een strategie ontwikkeld om in te spelen op de digitale transitie. We hebben een inschatting gemaakt wat de digitale transitie voor onze organisatie betekent, en hebben (een) strategie(en) bepaald om op kansen en risico's in te spelen.
- d) In onze organisatie zetten we digitalisering strategisch in, houden we de ontwikkelingen in de gaten en evalueren de strategie met regelmaat.

Tips bij vraag 5 | Strategie digitalisering

- De digitale transitie kan grote kansen en risico's meebrengen voor jouw organisatie. Kijk bijvoorbeeld naar het effect van de digitale ontwikkelingen op functies. Welke functies zullen binnen jouw organisatie gaan verdwijnen en welke gaan juist ontstaan?
- Welke vaardigheden moeten worden ontwikkeld in jouw organisatie in de toekomst?



Tips bij vraag 6 & 7 | Voorlichting en inschakelen experts

- Geef voorlichting aan je medewerkers: Maak de medewerkers bewust van de technologische ontwikkelingen en de gevolgen daarvan voor de organisatie en de medewerkers.
- Schakel experts in op het gebied van bijvoorbeeld privacy/ informatie-beveiligingsrisico's die je kunnen ondersteunen.

Vraag 6 | Wet- en regelgeving/ compliance / privacy (organisatieniveau)

- a) Onbewust / onbekend met wet- en regelgeving.
- b) Bewust van wet- en regelgeving, maar onderneemt geen actie.
- c) Actief op zoek naar oplossingen om compliant te zijn.
- d) Volledig compliant.

Vraag 7 | In hoe verre zijn medewerkers zich bewust van privacy en veiligheidsrisico's in de, omgang met apparatuur en tools? (individueel medewerkers-niveau)

- a) Medewerkers zijn zich niet bewust van risico's en hebben geen kennis/ vaardigheden om risico's te voorkomen.
- b) Medewerkers zijn enigszins bewust, maar specifieke kennis en vaardigheden om risico's te voorkomen ontbreken.
- c) Medewerkers zijn zich bewust van risico's en zijn in staat kennis en vaardigheden toe te passen.
- d) Medewerkers zijn volledig bewust en bekwaam. Ze zijn in staat om elkaar op te leiden en onderling bewustheid te creëren.

Meer weten over digitalisering en de rol van medezeggenschap? Lees ook de [SER Handreiking Technologische ontwikkelingen en rol ondernemingsraad](#).



Colofon

Sociaal-Economische Raad

Afdeling Communicatie
Bezuidenhoutseweg 60
Postbus 90405
2509 LK Den Haag
070 3499 525
communicatie@ser.nl
www.ser.nl

© 2022, Sociaal-Economische Raad