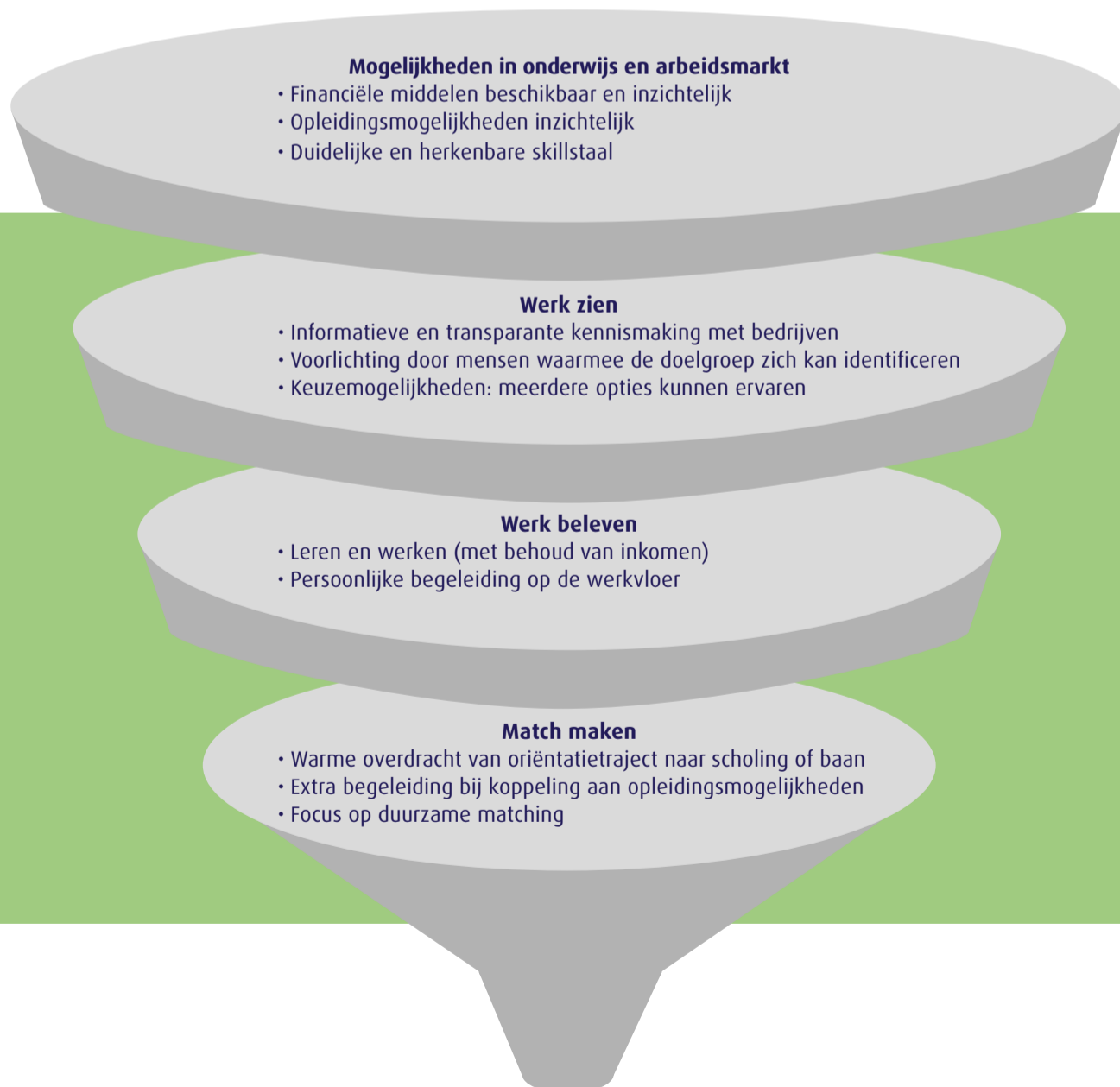
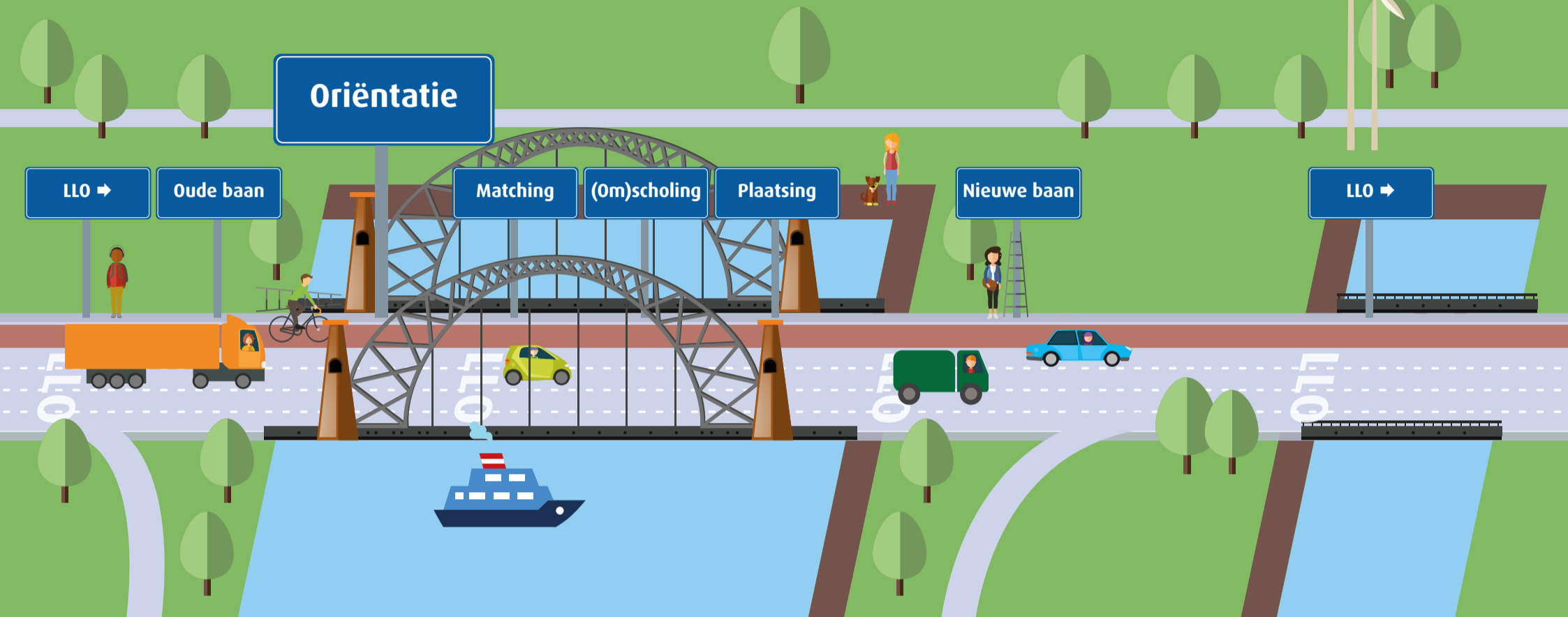


De arbeidsmarkt is continu in beweging en ook de inhoud van ons werk verandert. Bijna iedereen moet daarom op enig moment de brug over van werk naar werk. Om dit traject succesvol te doorlopen is de eerste fase heel belangrijk: de oriëntatiefase. Meer aandacht voor deze fase kan drempels voor zij-instroom en omscholing wegnemen bij zowel werkenden als werkgevers. De SER en Leerwerkakkoorden Rotterdam-Rijnmond hebben de succesfactoren voor de oriëntatiefase op een rij gezet.



### Mogelijkheden in onderwijs en arbeidsmarkt

- Financiële middelen beschikbaar en inzichtelijk
- Opleidingsmogelijkheden inzichtelijk
- Duidelijke en herkenbare skillstaal

### Werk zien

- Informatieve en transparante kennismaking met bedrijven
- Voorlichting door mensen waarmee de doelgroep zich kan identificeren
- Keuzemogelijkheden: meerdere opties kunnen ervaren

### Werk beleven

- Leren en werken (met behoud van inkomen)
- Persoonlijke begeleiding op de werkvloer

### Match maken

- Warme overdracht van oriëntatietraject naar scholing of baan
- Extra begeleiding bij koppeling aan opleidingsmogelijkheden
- Focus op duurzame matching

### Nazorg

- Indien geen match: niet loslaten en nieuwe opties aanreiken
- Indien match: follow-up contact tijdens en na onboarding

## Succesfactoren bij van werk naar werk

### Werkgevers

- Eigen regie bevorderen door ruimte, richting en ruggensteun
- Ontwikkelbudgetten faciliteren
- Inzicht in opleidingsmogelijkheden
- Lange termijn denken, strategische personeelsplanning

### Werknemers

- Leermindset: willen en kunnen leren
- Zicht hebben op eigen skills en talenten
- Kennis van opleidingsmogelijkheden
- Voldoende beheersing van de Nederlandse taal
- Beschikken over tenminste basale werknemersvaardigheden
- Voldoende vitaliteit
- Persoonlijke omgeving in balans

## Tips

### Hoe ondersteun je mensen bij de oriëntatie op ander werk?

- Kies voor een persoonlijke benadering: denk vanuit het individu in plaats van de organisatie
- Ga uit van maatwerk en wees flexibel
- Faciliteer onafhankelijke coaching en begeleiding
- Creëer de juiste randvoorwaarden: motivatie, capaciteit en gelegenheid