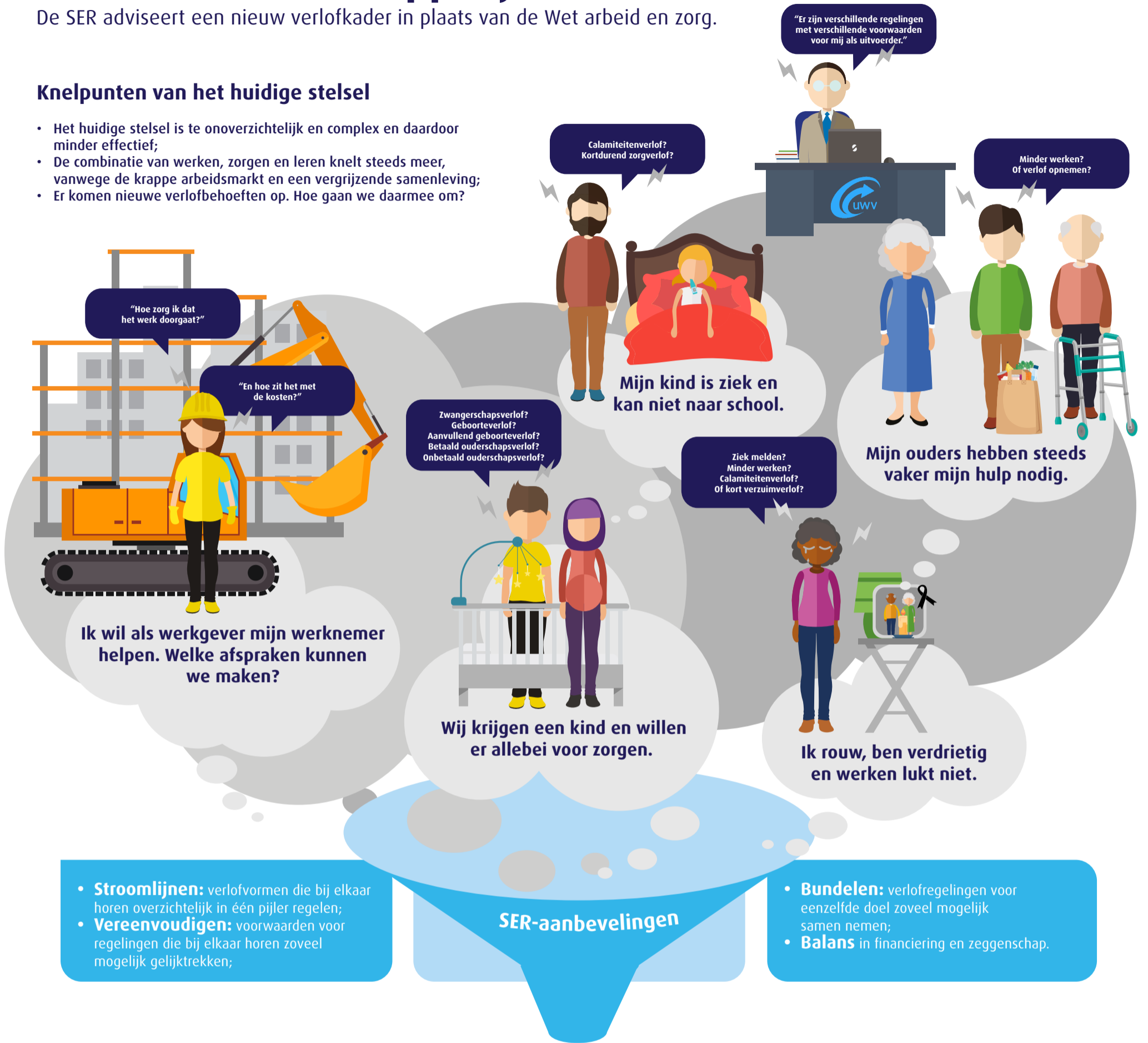


# SER-advies Balans in maatschappelijk verlof

De SER adviseert een nieuw verlofkader in plaats van de Wet arbeid en zorg.

## Knelpunten van het huidige stelsel

- Het huidige stelsel is te onoverzichtig en complex en daardoor minder effectief;
- De combinatie van werken, zorgen en leren knelt steeds meer, vanwege de krappe arbeidsmarkt en een vergrijzende samenleving;
- Er komen nieuwe verlofbehoeften op. Hoe gaan we daarmee om?

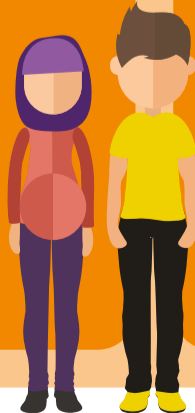


## Nieuwe Wet maatschappelijk verlof

Een toekomstbestendig verlofkader

### Zorg voor kind

- Alle verlofregelingen rond de geboorte van een kind en de zorg voor een kind in één pijler bundelen;
- Aanvraagtermijnen en betalingsvoorwaarden zoveel mogelijk uniformeren;
- Duidelijkheid vooraf over financiële consequenties van verlof voor werkgever en werknemer;
- Werkgever en werknemer komen in goed en tijdig overleg tot afspraken over de invulling van opname van ouderschapsverlof.



### Zorg voor naasten

- Huidige kort- en langdurend zorgverlof samenvoegen tot een zorgverlof dat ruimte biedt voor mantelzorg;
- Vervolgadvies over positionering en facilitering van mantelzorg en betaald werk.



### Persoonlijk verlof

- Het huidige calamiteiten- en kort verzuimverlof krijgen in deze pijler een plek evenals een faciliteit voor rouw;
- Mogelijkheid tot maatwerk voor andere of toekomstige verlofbehoeften die werkgevers en werknemers kunnen regelen per sector of cao.

